



Découvrez le cheval autrement...

Nouvelles de l'asbl Bichat- sept 2019 n°75

Bichat asbl, rue Grande n°74 à 5590 Chevetogne <info@bichat.be>

Au sommaire :

- Une nouvelle année : de nouveaux projets.
- Asbl Bichat?
- Infos générales : Hébergement - Casquette, t-shirt, sweat - Bibliothèque - La carte de membre
- Le calendrier du trimestre: Cours collectifs + Jouer aux éthologues + Atelier maman/petit + Les balades (pour tous -en individuel - pour cavaliers) + Après-midi avec Tobias + Projection de film + Journée découverte + Atelier dentisterie + Planter la haie + La rando de Noël

Nos projets et nouveautés pour cette année nouvelle qui démarre:

- Nous vous invitons 1X/trimestre à une soirée projection
- Nous allons améliorer le lieu de vie des chevaux par de nouveaux aménagements : planter 200m de haie + installer un réservoir pour 2000 l d'eau de pluie + couvrir les fumiers pour éviter le lessivage.
- Nous vous inviterons à fêter les 10 ans de l'asbl Bichat.
- Nous souhaitons améliorer notre communication : par un travail sur le site internet et les mailings.

Rentrée 2019-20:

Nos chevaux sont prêts à vous accueillir.

Ils sont curieux des moments à vivre avec vous cette année scolaire!

Nous aussi ! ;-)



Contact : Anne Kuypers, 0478/75 37 34, info@bichat.be, www.bichat.be
N° de Compte BE63 0688 8992 4608

L'asbl BICHAT, c'est?

*"La découverte de soi par la rencontre authentique du cheval
La découverte du cheval par la rencontre authentique de soi-même."*

L'asbl est avant tout un lieu de rencontre Homme-Cheval, où toutes les interactions et relations s'inscrivent dans une philosophie commune. De l'aménagement des infrastructures, aux soins des chevaux et des personnes, en passant par les apprentissages et découvertes : Chaque intervenant s'inscrit dans une (re)connexion avec la nature intérieure et extérieure, une communication claire et respectueuse, une écoute du corps et de l'être, un accueil des besoins réels des humains comme des chevaux.

C'est un endroit où gravitent plusieurs personnes, avec des approches différentes et ces mêmes valeurs.

Vous y trouverez des activités sur 3 axes:

-L'apprentissage de l'équitation, avec particulièrement une approche relationnelle basée sur l'éthologie (= observation du comportement animal en milieu naturel) du cheval. C'est le travail de l'humain pour être un bon cavalier et "homme" de cheval.
=> Dans cet axe, nous proposons des cours individuels et collectifs, des stages, des journées, des balades, des randonnées.

-L'éducation du cheval, encore appelé débouillage, c'est plus qu'apprendre au cheval à accepter d'être monté. C'est un travail quotidien que de proposer aux chevaux de réfléchir, trouver de nouvelles adaptations et d'apprendre chaque jour de nouveaux comportements. C'est le travail du cheval pour l'amener à coopérer avec l'humain.
=> Pour avancer dans cet axe, nous proposons des cours particuliers avec votre cheval, une prise en charge de votre cheval à l'asbl, et la formation Avatar de 6 we /1 année.

-L'accompagnement de la personne sur son chemin grâce à la relation au cheval :
***Le développement personnel** assisté par le cheval permet à chacun (qu'il connaisse les chevaux ou non) d'être accompagné dans les difficultés rencontrées avec bienveillance et sécurité : les chevaux nous remettent face à nos incohérences avec la fermeté et la douceur d'un cœur pur.

=> Vous pourrez explorer cet axe par des séances individuelles, des stages de développement personnel, de la méditation.

***L'hippothérapie** = approche sensorielle et relationnelle

=> L'asbl propose des ateliers pour les tout petits (2,5 à 6 ans). Moments privilégiés avec un partenaire équin, psychomotricité facilitée par le cheval, bien-être et relation sont au programme.

Nous proposons également des ateliers parent-enfant. Des moments de complicité autour du cheval à deux, partage d'une passion de l'un ou de l'autre (ou commune!) comme des ateliers plus thérapeutiques se déroulent avec la présence toute bienveillante des chevaux, individuellement ou en troupeau.

Vous trouverez aussi des séances d'hippothérapie pour enfants porteurs d'un handicap (pour les établissements, nous contacter)

Quelques infos générales :

Le paddock-paradise mixte écurie-active de l'ASBL Bichat



A visiter!!

Aménagements, gestion des prairies, vie de groupe

Demandez les infos à Anne



Casquette, t-shirt, sweat

Une nouvelle commande en préparation

Merci de passer commande avant le 15/10

- une casquette pour 12 € (comme photo)
- un sweat pour 25 € enfant et 30 € adulte, choix de taille et couleur
- un t-shirt pour 10 € enfant et 12 € adulte, choix de taille et couleur



La bibliothèque



A l'ASBL, nous avons une bibliothèque bien fournie sur l'éducation du cheval, la pratique de l'équitation, des récits de voyage à cheval, des magazines équestres, des romans, ...

Et nous la complétons régulièrement par de nouveaux ouvrages

Ces livres sont à emprunter gratuitement pour les membres de l'ASBL et les élèves réguliers.

Une carte de membre à l'ASBL Bichat pour 25€

Valable 1 an. Pour soutenir l'ASBL. Et celle-ci vous donne certains avantages financiers; sur les stages notamment (être membre 2 mois avant).
Demandez plus d'infos.

Aide et soutien

Vous voulez aider l'asbl Bichat, pour l'entretien, les soins aux chevaux, l'amélioration des lieux, ... Bienvenue! Nous avons plusieurs possibilités, demandez les infos.

Vous avez d'autres compétence à mettre à profit, super! Ça nous intéresse!!

Vous voulez soutenir nos activités par un don, nous acceptons88 Vous pouvez le verser sur le compte n°BE63 0688 8992 4608, avec la communication : « don »

SEPTEMBER							OCTOBER							NOVEMBER							DECEMBER												
MO	TU	WE	TH	FR	SA	SU	MO	TU	WE	TH	FR	SA	SU	MO	TU	WE	TH	FR	SA	SU	MO	TU	WE	TH	FR	SA	SU						
						1	1	2	3	4	5	6							1	2	3						1						
2	3	4	5	6	7	8	7	8	9	10	11	12	13	4	5	6	7	8	9	10							2	3	4	5	6	7	8
9	10	11	12	13	14	15	14	15	16	17	18	19	20	11	12	13	14	15	16	17						9	10	11	12	13	14	15	
16	17	18	19	20	21	22	21	22	23	24	25	26	27	18	19	20	21	22	23	24						16	17	18	19	20	21	22	
23	24	25	26	27	28	29	28	29	30	31				25	26	27	28	29	30							23	24	25	26	27	28	29	
30																										30	31						

Le calendrier du trimestre

- | | | | |
|---|---------------------|---|------------------------|
| ○ | Reprise des cours | ○ | Projection de film |
| ○ | Jouer aux étholgues | ○ | Journée découverte |
| ○ | Balades | ○ | Atelier Dentiste équin |
| ○ | Après-midi Tobias | ○ | Planter 200 m de haie |

Détail et infos pour chacune des activités dans les pages suivantes

Contact : Anne Kuypers, 0478/75 37 34, info@bichat.be, www.bichat.be
N° de Compte BE63 0688 8992 4608

Les cours collectifs

Les cours collectifs et individuels reprennent la semaine du 9 septembre.
Il sont encadrés par l'équipe de l'asbl Bichat : Anne, Camille, Sophie, Louise & Maeva, Bénédicte et Thérèse, ...

Nous avons chacune des compétences spécifiques (Genre : Equitation Ethologique / Comportementale, Ostéopathe équin, Shiatsu équin, Yoga et équitation, Equitation Centrée, gestion de conflit par l'Université de Paix, Coaching équin , Hippothérapie, Parcours de motricité avec les chevaux, ..) qui se complètent et partageons les valeurs de l'asbl Bichat.



Demandez les infos pour les cours collectifs. Et prenez rendez-vous pour les cours individuels

Si vous êtes nouveaux, nous vous invitons à participer à quelques séances individuelles avant de rejoindre un groupe.

Nous travaillons en petit groupe de 2 /4 /6 personnes selon l'âge des participants et leur aisance avec le cheval.

Nous vous proposons de découvrir le monde du cheval, à pied et monté, avec la tête, le cœur et le corps.

Jouer aux éthologues tout en se relaxant



Une après-midi
proposée et
animée par
Thérèse Coriou

Après quelques pratiques ludiques pour affiner nos perceptions sensorielles, nous observerons le troupeau dans son ensemble, parfois un cheval, parfois 2... selon leurs activités du moment.

Nous alternerons entre observations libres et d'autres plus rigoureuses à la manière des scientifiques.

date : samedi 21/9 de 14h à 16h30, le mercredi 25/9 de 15h à 18h, le samedi 26/10 de 14h à 17h. **durée** : +/-2h30

tarif : 20 € pour les adultes / 15 € pour les enfants

Public : ouvert à toutes et tous quelque soit leur connaissance des chevaux.

Pour les mamans avec leur enfant (de 6 mois à environ 12 ans) :

Atelier proposé par Bénédicte,
hippotherapeute en formation



Pour chaque maman :) et pourquoi pas chaque papa !

qui veulent: - un moment hors du temps, de la course du quotidien.

-avoir un moment privilégié avec un de leurs enfants, avec l'aide des chevaux,

-partager leur passion du cheval avec leur enfant,

-améliorer leur relation avec leur enfant.

Pour maman ou papa et son petit, je propose des séances auprès des chevaux, dans le troupeau, parfois en prairie, parfois dans la piste, parfois avec tous les chevaux, parfois avec un seul, ou deux. Je vous proposerai jeux, massages, découvertes sensorielles, promenades,... Il n'est aucunement nécessaire de savoir monter à cheval dans l'approche que je vous propose.

La **durée** des séances sera fonction de la demande, de l'âge de l'enfant, de sa disponibilité aussi. A définir au début de notre collaboration.

Prix : 35 euros/heure **Jour** : mercredi apm ou samedi sur rdv

Les balades

Les Balades pour cavaliers

Une journée complète de 9h30 à 16h30 (pour cavaliers) :
préparation des chevaux, départ à pied, pause à midi pour manger notre pic-nic (max 6 personnes)

Prix : de 35€ enfant, 65€ adulte et avec la carte de membre = 30€ enfant, 60€ adulte.

Dates : Dim 29/9 + Sam 19/10 + Sam 23/11



Les Balades du Mardi, en individuel



Des cours d'équitation et de relation au cheval en promenade uniquement. La relation peut se faire en itinérance, des exercices sur les chemins, l'apprentissage de l'équilibre, de la direction ... ça se fait tellement naturellement en promenade.

Prix : 25€ enfant, 50€ adulte
20€ enfant, 40€ adulte.

Dates : les mardis matin de 9h à 12h : 17/9 + 1/10 + 12/11 + 26/11 + 10/12

Les Balades pour tous : Cavaliers ou non, enfants, ados, adultes, à pied, à cheval, en attelage



Programme : Prendre le temps de rencontrer les chevaux, se préparer, partir en balade, à pied, à cheval et/ou en attelage, rentrer, ranger, remercier les chevaux et ...se quitter.

Le samedi apm de 13h30 à 16h30

Prix : Pour $\frac{1}{2}$ demi journée = 25€ enfant, 50€ adulte et avec la carte de membre = 20€ enfant, 40€ adulte.

Dates : le sam 21/9 + sam 12/10 + sam 30/11 + sam 14/12

Contact : Anne Kuypers, 0478/75 37 34, info@bichat.be, www.bichat.be
N° de Compte BE63 0688 8992 4608



**Le samedi 2 novembre de
14h à 17h**

Avec Tobias Hilbring

Suite au Stage de
« Détente du cheval et
mouvement » d'Avril 2019,
à son succès et à votre
intérêt pour les
propositions de Tobias. Il
revient cette année pour
une après-midi par
trimestre

Les objectifs : Par des exercices pratiques d'acupression et de travail à pied nous amenons la détente du cheval et la libération de ses tensions. Pour ensuite lui permettre de se muscler dans le bon sens.

Prix : Le coût pour cette après-midi est de 45€ et 37,50€ pour les membres de l'asbl.

Infos et inscriptions : par mail à info@bichat.be



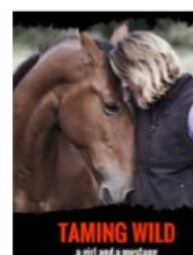
Projection de film

Le jeudi 10 octobre à 20h

Nous vous invitons à visionner un film ensemble : 1 jeudi soir/trimestre, dans notre cabanon. Un film sur le monde du cheval, pour nous faire réfléchir, progresser, avancer dans notre relation à lui...à nous.

Voici la liste des films de l'année : Temple Grandin, Taming Wild (d'Elsa Sinclair), Humains et chevaux vers un nouveau paradigme (de Clémentine Le Gall), ...

Prix = 4€/membres, 5€



DECOUVREZ LE CHEVAL AUTREMENT : Le lundi 11 Novembre (congé de l'Armistice)



(Une journée à la prairie,
à la rencontre des chevaux)

Quoi ? Une journée pour vous permettre de découvrir le cheval, notre approche (Équitation relationnelle et authentique, Hippothérapie)
En vivant différents ateliers vous allez découvrir les spécificités de l'ASBL Bichat, nous avons le souhait de vous mettre l'eau à la bouche.

Aller à la rencontre du troupeau,
Établir un contact avec un cheval en particulier,
Visiter le logement non conventionnel de nos chevaux,
Vous poser, être dans l'ici et maintenant, sentir, respirer,
Comprendre la vie des chevaux, leur signaux, leur structure sociale,
Se laisser toucher par les chevaux,
Voir le rapport que nous installons avec les chevaux par une petite démonstration d'équitation éthologique.

Vous êtes les bienvenus, si vous êtes débutants, chevronnés, intéressés, passionnés, intrigués,
Inscriptions vivement souhaitées pour le 1/11/19



Qui ? Pour les familles, les débutants, les cavaliers, les curieux, les voisins, enfants accompagnés bienvenus,

Combien ? 50 € /famille et 30€ pour personne seul

Quand ? le lundi 11 novembre de 9h30 à 16h

Où ? à l'asbl bichat à 5590 Chevetogne, rue Grande, n°74

Par qui ? L'équipe de l'asbl Bichat

Anne Kuypers, (plus d'infos : www.bichat.be/) Fondatrice de l'asbl bichat, diplômée en équitation éthologique, certifiée par l'Université de Paix.

Bénédicte Verbeek, Guénaëlle Culot, Thérèse Coriou, Justine Marnette, Camille Langhendries, Sophie Diez, Louise & Maeva

Contact : Anne Kuypers, 0478/75 37 34, info@bichat.be, www.bichat.be
N° de Compte BE63 0688 8992 4608

Prochain stage de « technique d'élevage »

Initiation à l'importance des soins dentaire du cheval

Par Yamina Khomri

Le dimanche 10 novembre 2019 de 13h30 à 17h30

Que savoir sur la denture de mon cheval?



Objectifs du stage :

Cette conférence-atelier a pour but de comprendre la dentition de notre cheval, que savoir sur sa dentition pour mieux accompagner sa santé, comment repérer qu'il y a un soucis,

Approche interactive

Prix = 20 € pour les membres de l'asbl et 35 € pour les extérieures.

Planter 200 m de haie

Le Dimanche 24 Novembre c'est le bonjour vis à vis du cycle de la lune pour favoriser la reprise de notre futur haie.

Venez nous aider!!

Signalez nous votre intérêt

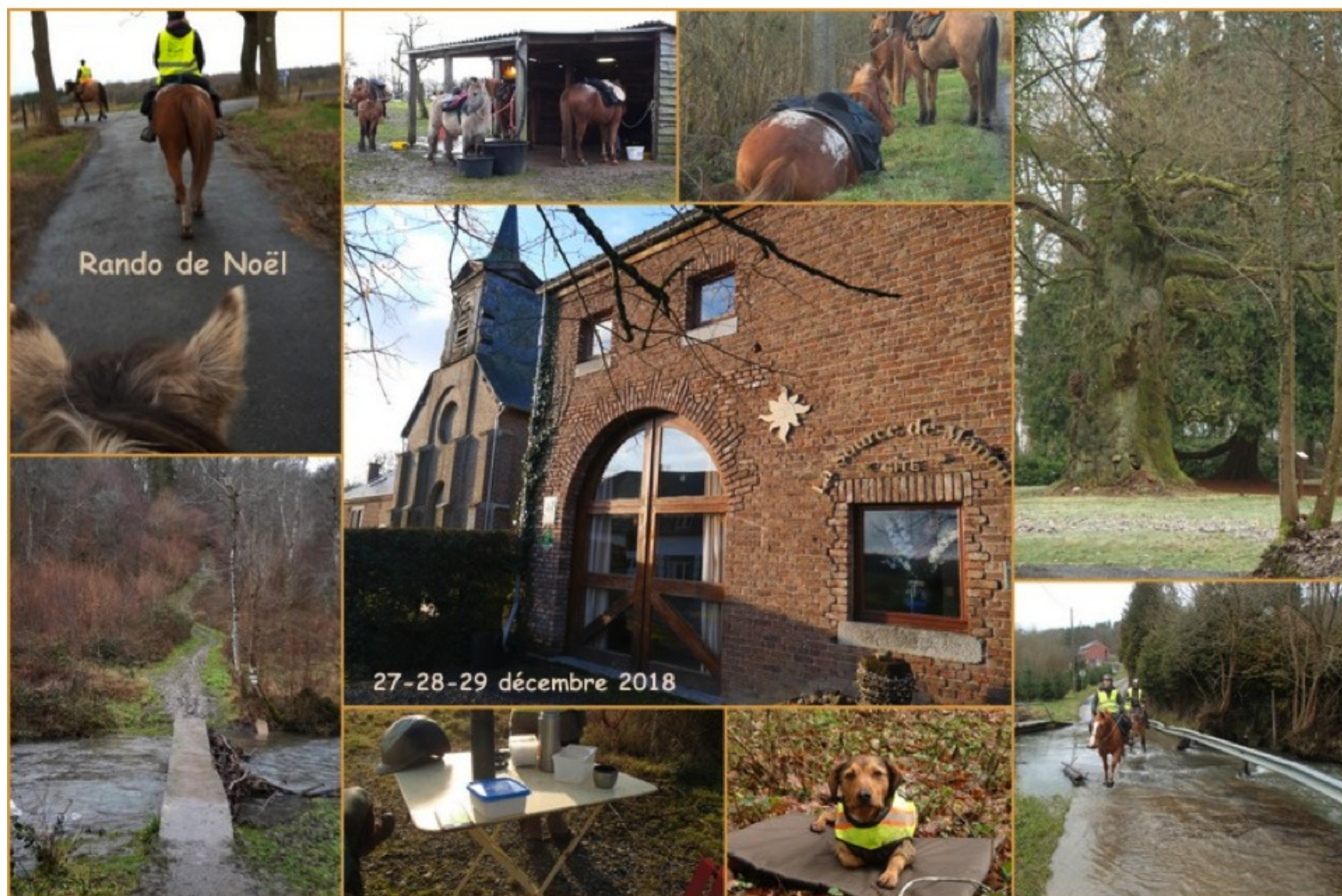
Pourquoi planter 200m de haie?

Pour éviter l'érosion, protéger du vent, embellir le lieu, créer une zone favorable pour les insectes, servir d'abri aux chevaux...

Faire notre part, comme le colibri!



Une randonnée à Noël



Qui? Pour cavaliers à l'aise aux trois allures, désireux de randonner avec l'esprit cher à Bichat (respect des humains comme des chevaux, écoute et non jugement, amusement, joie et non-compétition, entre autres).
maximum 4 cavaliers.

Où? Partant de Chevetogne, nous allons au gîte « La source de Manon » pour explorer Ferage, Mesnil et les environs, retour vers Chevetogne le dimanche.

Quoi? Une randonnée de 3 jours comprenant le logement en gîte, les repas et toute l'organisation pour les participants humains comme équins sont prévus.

Chevaux pieds nus et montés en licol, nous allons en respectant le rythme de chacun.

**Le vendredi 27,
samedi 28
et dimanche
29 décembre 2019**

Combien?

360 euros par cavalier et
330 euros pour les ados
-10% pour les membres